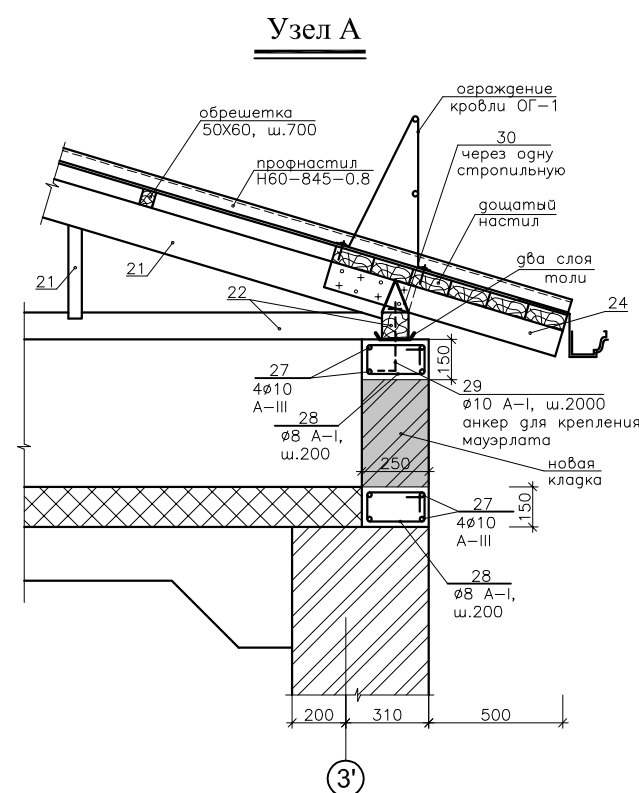
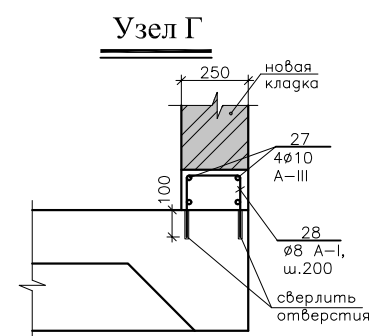
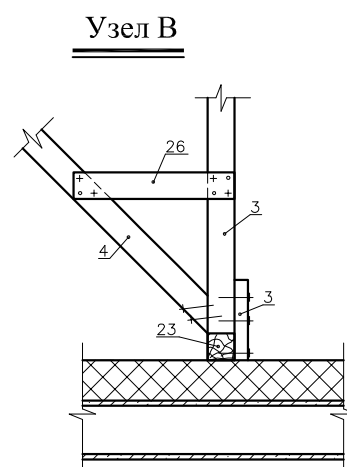
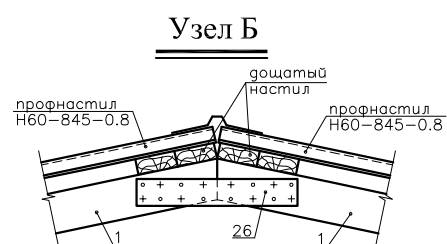
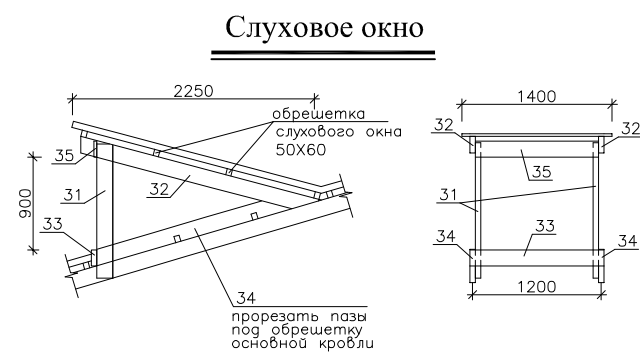
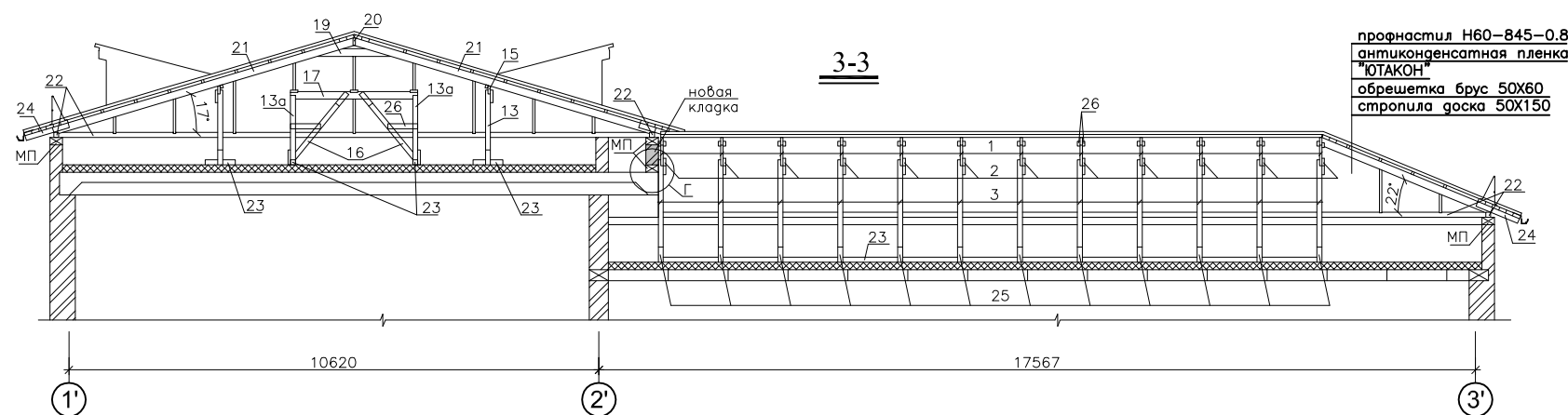
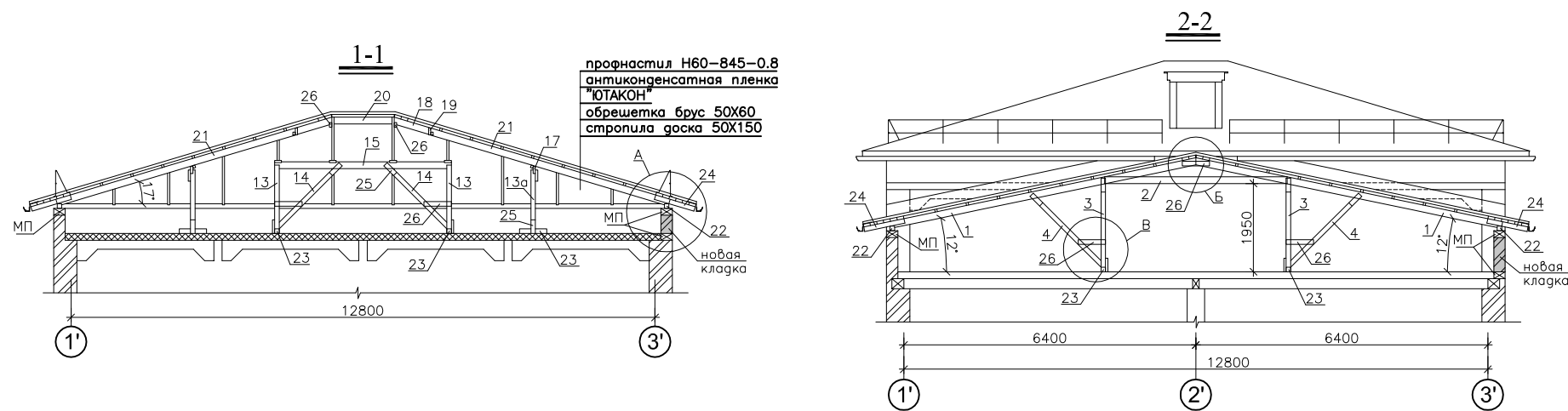


ОАО "Севостпроект"

Шатрова я кровля
детской поликлиники №2
в г.Владикавказ

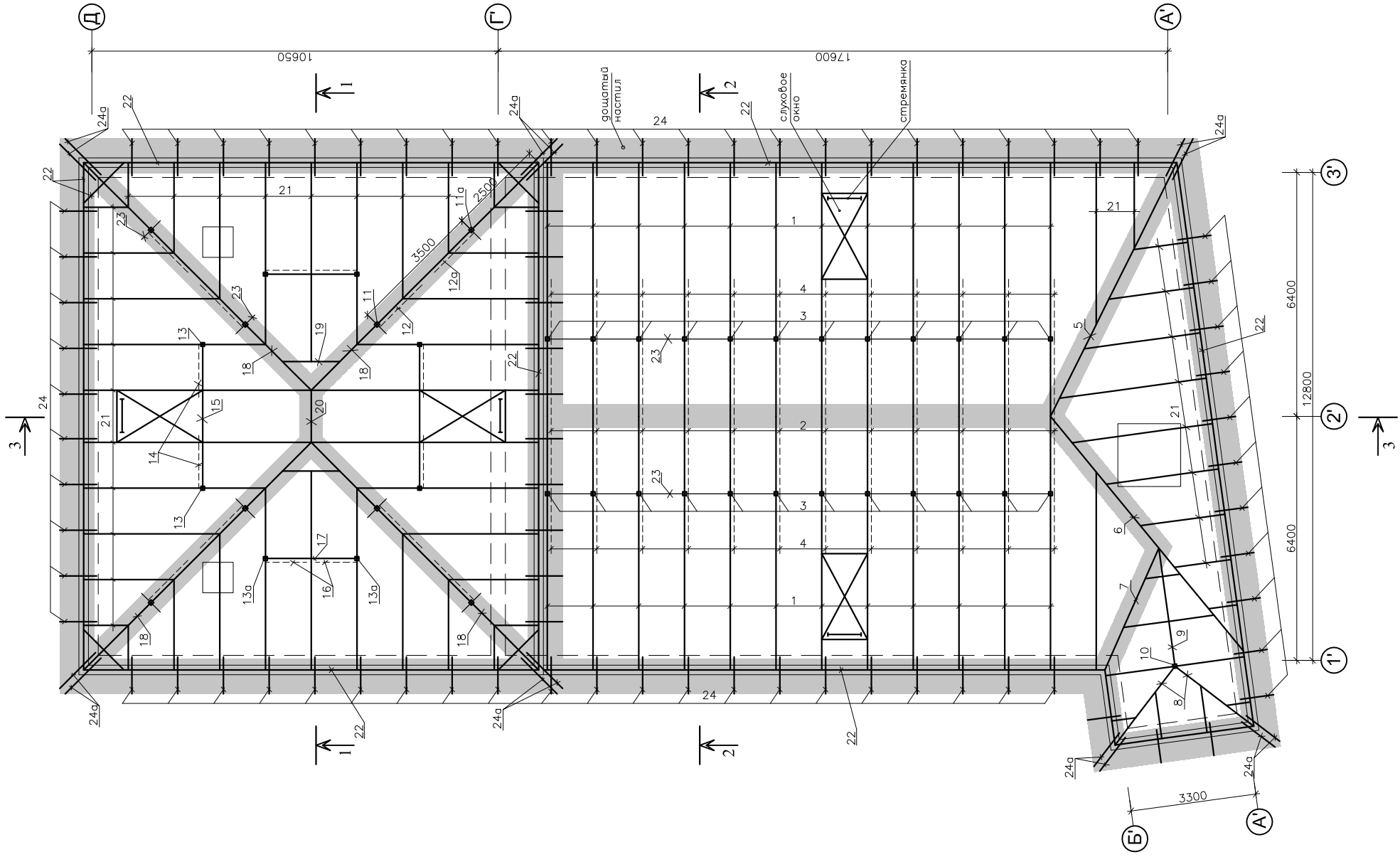
Владикавказ 2009г.



1. Объем разбираемой кладки – 4.8 м³
2. Объем новой кладки – 5.6 м³
3. Данный лист см. совместно с листами АС-3, АС-5.

						7/318-АС		
						Шатровая кровля детской поликлиники №2 в г.Владикавказ		
Изм.	Кол.	Лист	Ндок.	Подп.	Дата		стадия	лист
ГИП	Тускаева						РП	4
Гл. констр.	Фардзинов							
Рук. гр.	Атаева							
Разраб.	Каиров							
Проверил	Атаева							
						Разрезы 1-1 ÷ 3-3, узлы А-Г		
						О А О " Севоспроект " г. Владикавказ		

План стропил

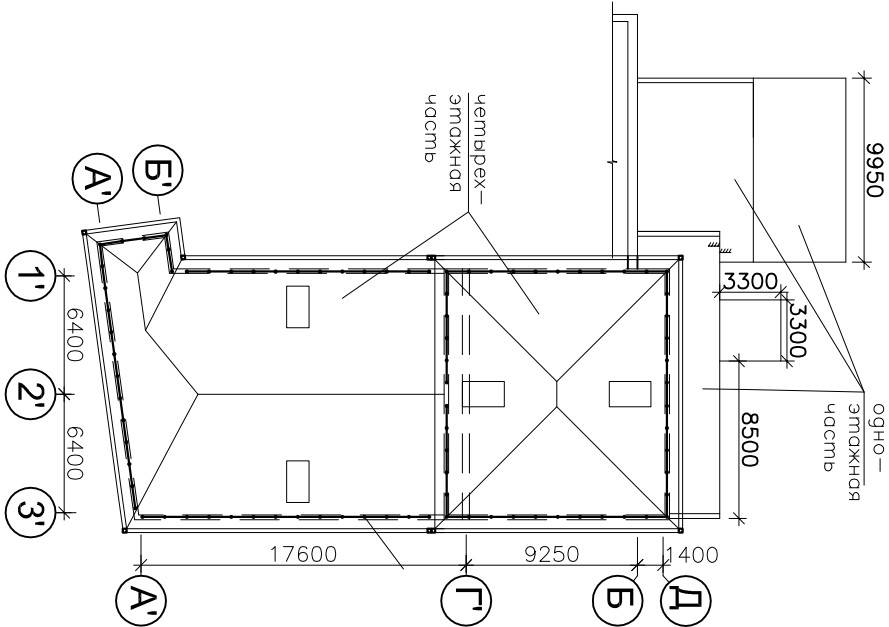


1. Материал стропил и прогонов сосна I категории влажностью не более 25%.
2. Все деревянные элементы антисептировать и покрыть огнезащитным составом согласно СНиП 3.03.01–87
3. Покрытие кровли zaproектировано из профнастила по обрешетке из бруса 50Х60.
4. Перед устройством монолитного пояса МП демонтировать парапетные плиты и два ряда кладки существующего парапета.
5. Лежни крепить к плитам перекрытия распорными дюбелями.
6. Водосток предусмотреть организованый.
7. Данный лист см. совместно с листом АС–4, АС–5.

[illegible]

ИНВ. №

Общий план кровли



Перечень чертежей марки АС

Поз.	Наименование	Прим.
1	Общие данные	
2	План кровли 1 этажа, план стропил над 1 этажом, разрезы 1-1÷3-3, спецификация	
3	План стропил над 4 этажом	
4	Разрезы 1-1÷3-3, узлы А-Г	
5	План кровли 4 этажа, спецификация	

Технические решения, принятые в проекте соответствуют требованиям экологических, санитарно-гигиенических, противопожарных и других требований, действующих на территории Российской Федерации и обеспечивающих безопасную для жизни и здоровья людей эксплуатацию объекта при соблюдении требований проекта.
ГИП Тускаева З.П.

Общие указания

Рабочие чертежи "АС" проекта "Шатровая кровля детской поликлиники №2 в г.Владикавказ" разработаны на основании задания на проектирование и письма заказчика.

Природные условия

Климатический район строительства	III Б
Расчетная зимняя температура наружного воздуха	-19°
Скоростной напор ветра	98 кг/м²
Вес снегового покрова	84 кг/м²
Глубина промерзания грунта	0.8 м
Сейсмичность участка	8 баллов

Конструктивная часть

Проектом предусмотрена замена рулонной кровли на шатровую. Сохранен существующий состав крыши - стяжка по ребристым и пустотным плитам покрытия, гидроизоляционный ковер. Стропильную систему анкерить к плитам покрытия посредством распорных дюбелей. Материал - сосна влажностью не более 25%. Огнезащиту элементов стропильной системы произвести глубокой пропиткой антипиренами. В качестве антиконденсатной пленки принимаем "Ютакон". Водосток - организованный.

Объем работ по разборке кирпичных парапетов здания - 4.8 м³
Объем работ по устройству новых кирпичных парапетов здания - 6.1 м³
Огнезащиту деревянных элементов кровли осуществлять согласно требованиям СНиП 3.03.01-87.

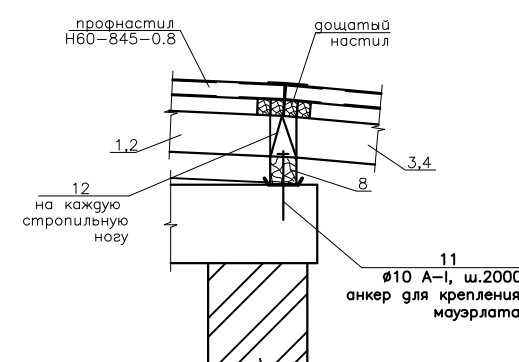
ЗАКАЗЧИК: Детская поликлиника №2									
7/318-АС									
Шатровая кровля детской поликлиники №2 в г.Владикавказ									
Изм.	Код.	Лист	Нюм.	Подп.	Дата				
ГИП		Тускаева							
Гл. констр.		Фардзинов							
Рук. гр.		Атаева							
Разраб.		Каиров							
Проверил		Атаева							
Общие данные						ОАО "Севоспроект"	г. Владикавказ		
						стадия	лист	листов	
						РП	1	5	

ИНВ.№ подл.	Подпись и дата	Взам. инв.№

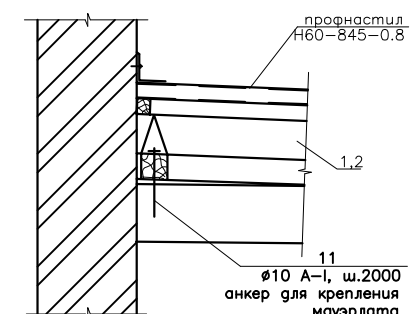
План кровли

Поз.	Обозначение	Наименование	Кол.	Масса ед.кг. м³	Приме- чение
		<u>Стропила</u>			
1	стропильная нога	доска 50X150, L=8150, шт.	3	0.061	0.18
2	стропильная нога	доска 50X150, L=6180, шт.	5	0.046	0.23
3	стропильная нога	доска 50X150, L=4750, шт.	8	0.036	0.29
4	стропильная нога	доска 50X150, L=2800, шт.	3	0.021	0.063
5	стропильная нога	доска 50X150, L=4500, шт.	3	0.034	0.10
6	стропильная нога	доска 50X150, L=3500, шт.	13	0.026	0.34
7	стропильная нога	доска 50X150, L=3200, шт.	4	0.024	0.10
8	мауэрлат	брус 100X100, п.м	45	0.01	0.45
9	мауэрлат	брус 50X100, п.м	24	0.01	0.24
10	кобылка	доска 50X150, L=900, шт.	26	0.005	0.13
11	ГОСТ 5781-95	Ø10 А-I, L=400, шт	13	0.247	3.2
12	ГОСТ 6727-80*	Ø4 Вр-I, L=900, шт.	71	0.088	6.3
обрешетка		обрешетка - брус 50X60, п.м.	202	0.003	0.61
дощатый настил		доска 50X100, п.м.	151	0.005	0.76
профнастил		Н60-845-0.8			182 м²
		Итого древесины, м³			3.5

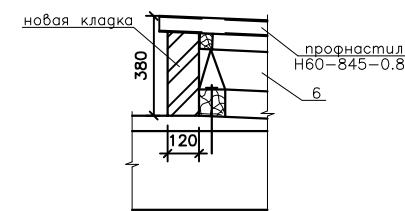
Узел Б



Узел В



Узел Г



1. Материал стропил и прогонов сосна I категории влажностью не более 25%.
2. Все деревянные элементы антисептировать и покрыть огнезащитным составом согласно СНиП 3.03.01-87
3. Покрытие кровли запроектировано из профнастила по обрешетке из бруса 50Х60.
4. Водосток предусмотреть организованный.
5. Демонтировать существующее покрытие из профнастила

						7/318-АС			
						Шатровая кровля детской поликлиники N2 в г. Владикавказ			
Изм.	Кол.	Лист	Ндок.	Подп.	Дата		стадия	лист	листов
ГИП		Тускаева					РП	2	
Гл. констр.		Фардзинов							
Рук. гр.		Атаева							
Разраб.		Каркусов							
Проверил		Атаева							
						План кровли 1 эт.,план стропил над 1 эт., разрез 1-1 ÷ 3-3, узлы А-Г, спецификация			
						ОАО "Севостройпроект" г. Владикавказ			

Ивн. N подл.	Подпись и дата	Взам. инв. N